

P.Čákora s.r.o
Nádražní 111
277 01 Dolní Beřkovice

Telefon:315 692 226
Telefax:315 692 227
e-mail: info@p-cakora.cz
web: www.p-cakora.cz

ŠACHTOVÉ POKLOPY

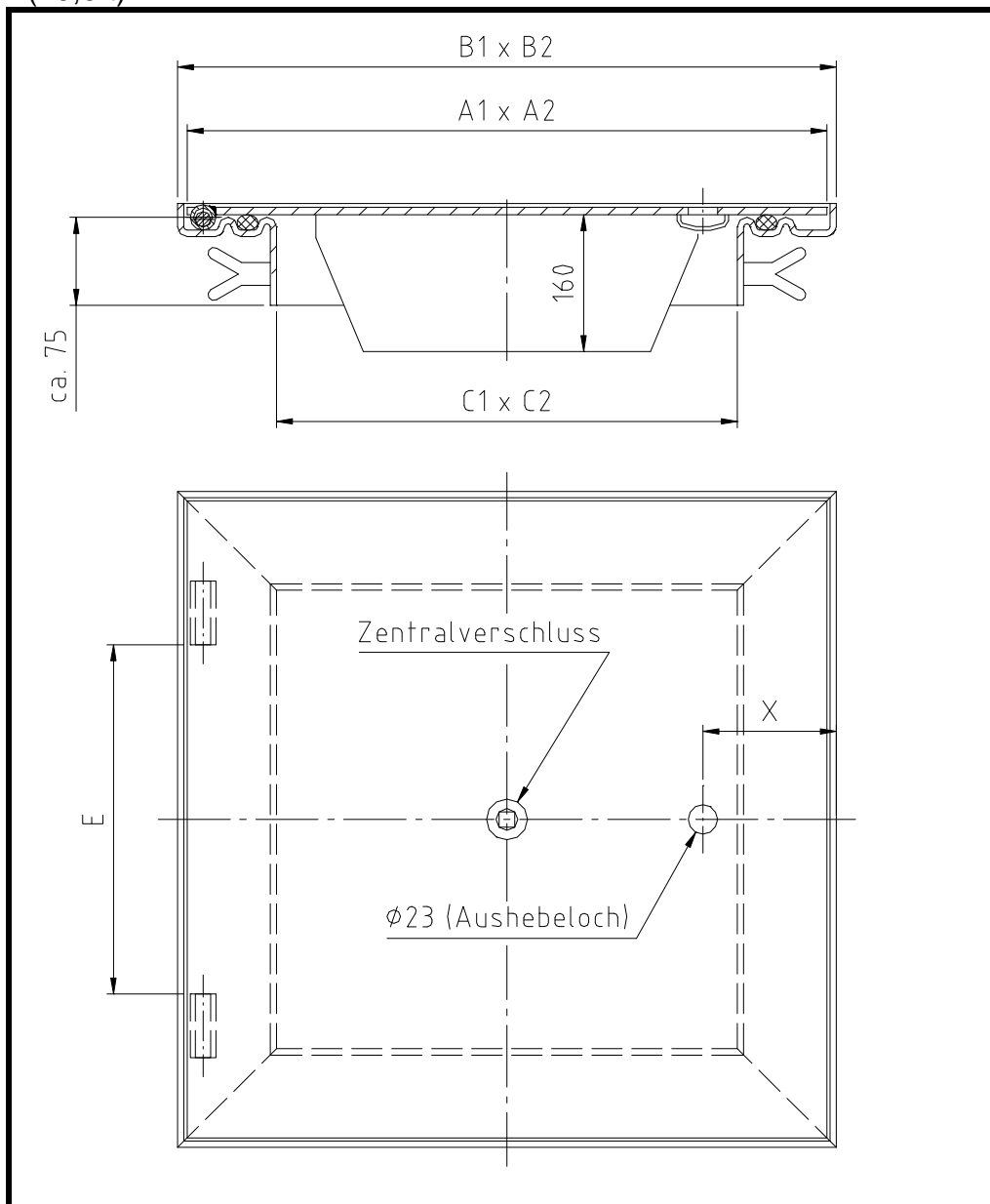
Typ: BFWZ, (uvnitř uložené víko)



P.Čákora s.r.o.
zámečnictví, kovovýroba


Uzavírací šachtové poklopy typu BFWZ s protiskluzovým povrchem. Žebrované plechové poklopy jsou odolné pojezdu vozidel, jsou vodou nepropustné včetně gumového těsnění systému OTTO.

Pro svojí železnou konstrukci jsou dle provedení schopné zátěže od 15 kN (1,5 t) do 400 kN (40,0 t).



Uzamknutí poklopu probíhá centrálním zámek se speciálním bronzovým šroubem. Poklopy jsou dodávány lakované nebo kompletně žárově zinkované.

Je také možná volba s protitlakovou pružinou a s přidáním vrstvy z polyuretanového černého laku na vnitřní spodní straně poklopu.

| | | |
|---|---|--|
| P.Čákora s.r.o Nádražní 111 277 01 Dolní Beřkovice | ŠACHTOVÉ POKLOPY Typ: BFWZ, (uvnitř uložené víko) |  P.Čákora s.r.o. zámečnictví, kovovýroba |
| Telefon:315 692 226 Telefax:315 692 227 e-mail: info@p-cakora.cz web: www.p-cakora.cz | | |

Rozměry:

| A1 x A2 mm | B1 x B2 mm | C1 x C2 mm | E mm | Zatížení kN | Obj.č. Lak / zinek | Poznámka |
|---------------|---------------|---------------|---------|----------------|-----------------------|--------------|
| 800 x 800 | 820 x 820 | 660 x 660 | 600 | 15 | 25071 / 25075 | 4 Ukotvení Y |
| | | | | 50 | 25041 / 25046 | |
| | | | | 100 | 25051 / 25056 | |
| | | | | 150 | 25061 / 25066 | |
| | | | | 250 | 25430 / 25431 | |
| | | | | 400 | 25434 / 25433 | |
| 900 x 900 | 920 x 920 | 760 x 760 | 700 | 15 | 25972 / 25076 | 4 Ukotvení Y |
| | | | | 50 | 25042 / 25047 | |
| | | | | 100 | 25052 / 25057 | |
| | | | | 150 | 25062 / 25067 | |
| | | | | 250 | 25440 / 25441 | |
| | | | | 400 | 25086 / 25085 | |
| 1000 x 1000 | 1020 x 1020 | 860 x 860 | 800 | 15 | 25073 / 25077 | 4 Ukotvení Y |
| | | | | 50 | 25043 / 25048 | |
| | | | | 100 | 25053 / 25058 | |
| | | | | 150 | 25063 / 25068 | |
| | | | | 250 | 25446 / 25089 | |
| | | | | 400 | 25447 / 25083 | |
| 1100 x 1100 | 1120 x 1120 | 960 x 960 | 900 | 15 | 25448 / 25449 | 4 Ukotvení Y |
| | | | | 50 | 25454 / 25455 | |
| | | | | 100 | 25460 / 25461 | |
| | | | | 150 | 25466 / 25467 | |
| | | | | 250 | 25472 / 25473 | |
| | | | | 400 | 25476 / 25477 | |

Dle poptávky dodáme i jiné rozměry !

A1 x A2 = Rozměry poklopu
B1 x B2 = Venkovní rozměry
C1 x C1 = Vnitřní rozměry
E = Rozteč držáku

Příslušenství:

| | |
|-------------------------------------|----------------|
| Gumové těsnění | Obj.č.: 25800 |
| Klíč k uvolnění | Obj.č.: 25801 |
| Bronzový uzavírací šroub | Obj.č.: 25802 |
| Křížová matka | Obj.č.: 25803 |
| Příruba | Obj.č.: 25804 |
| Aretace víka | Obj.č.: 258062 |
| 1 Pár aretace víka-tlak.pružiny 90° | Obj.č.: 26017 |